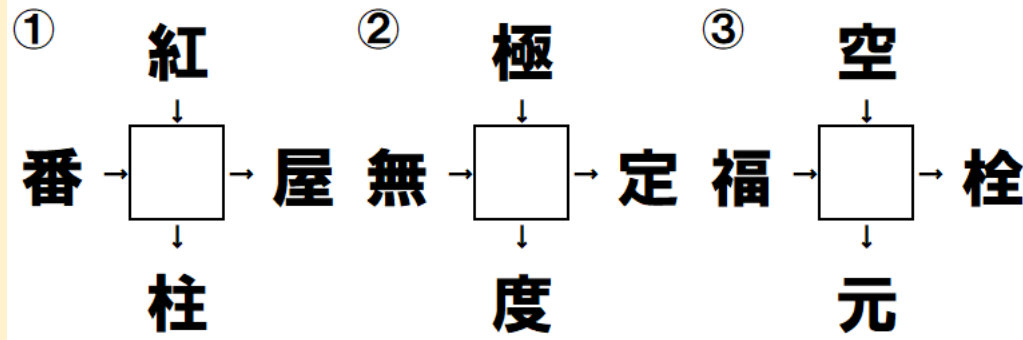


## <プレゼント企画> ~クイズに答えて景品をゲットしよう!~

□に当てはまる「漢字」は何でしょう?



★景品:応募者の中から抽選で5名様にQUOカード1000円分をプレゼント!

★応募方法:はがきに「氏名」「郵便番号・住所」「クイズの答え①~③」とよければ「楽久園会だより」へのご意見ご感想を添えて、楽久園会までお送りください。

★×切:毎月20日(消印有効)

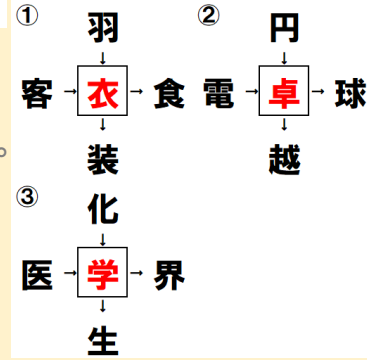
※当選者発表は商品の発送をもって代えさせていただきます。

👉 答えは次回の「楽久園会だより」で発表いたします。



★307号 答え!

□に当てはまる「漢字」は何でしょう?



## <楽久園会職員のおすすめ紹介>

今月のおすすめさんは居宅介護事業所の西田さんです!  
【今月のおすすめ】道の駅「山田錦発祥のまち・多可」  
@多可町中区岸上 281-1

今回紹介するのは、多可町中区岸上にある、道の駅「山田錦発祥のまち・多可」です。町内にある道の駅の1つです。野菜の直売所が併設しており、店内には地元の素材を使った特産品が沢山あり、山田錦を使った日本酒もあります。また、播州織を使った小物や服なども置いてありここでしか手に入らない物もあるそうです。実は八千代区で有名なマイスター工房八千代の天船巻き寿司も曜日、数量限定で置いてあり、いつもすぐに売り切れるそうです。今から暑くなると食べたくなるソフトクリームもあり、寄る際は美味しいのでいつも買っています。多可町の良いものが沢山詰まった素晴らしい所なので皆さんも近くなので一度行ってみてください。

次回のおすすめさん⇒事務所 大野さん



## <編集後記>

コロナ前に一度「あいみょん」のライブに行ったのですが、あいみょんの歌声がCDから聞こえる音源とほとんど同じで、こんなに再現性高く歌っているライブに感動したのを覚えています。ライブであいみょんが「何かを生み出していくと、いつか誰かが見つけてくれることもある」と言っていました。楽久園会だよりの作成を引き継いでから今月号で一年が立ちました。直接感想を聞く機会が少ないので、皆様に見ていただいている実感は薄いですが、誰かは楽しみに待っていてくれると信じて今後もお届けしたいと思います。最後までご覧いただきありがとうございます。上野

## 楽久園会職員募集中!

~正職員、パート職員~

★採用特設ページ  
公開中!  
今すぐチェック! ⇒  
※お電話でも  
お待ちしております!!



- ・社会福祉法人 楽久園会
- ・養護老人ホーム楽久園
- ・特別養護老人ホームゆりの荘
- ・特別養護老人ホームゆりの荘(地域密着型)
- ・軽費老人ホーム(ケアハウス)ゆりの荘
- ・グループホームこぶしの里
- ・小規模多機能ホーム悠久の里
- ・幼保連携型認定こども園 キッズランドやちよ(八千代区仕出原353)
- ・小規模多機能ホーム清爽の里 グループホームほのほの園(中区中村町377-1)
- ・デイサービスセンターきじの荘
- ・在宅介護支援センター
- ・居宅介護支援事業所
- ・ゆりの荘訪問介護事業所
- ・短期入所生活介護(ショートステイ)
- ・小規模保育事業ちびっこランドらくえん

発行人 社会福祉法人 楽久園会 施設長 上野 仁久  
〒677-0113 兵庫県多可郡多可町八千代区儀田111番地27  
TEL 0795-37-0174(代) FAX 0795-37-1986  
URL <http://www.rakuenkai.or.jp>  
E-mail [info@rakuenkai.or.jp](mailto:info@rakuenkai.or.jp)  
キッズランドやちよ TEL 0795-37-0001 FAX 0795-37-2222  
清爽の里 TEL 0795-30-0555 ほのほの園 TEL 0795-21-9033

# らくえんかい 楽久園会だより Vol.308

発行2022年5月

## お花見

今年も皆様にお花見弁当と共にお花見を満喫いただきました。  
カラオケも解禁してにぎやかなひと時を過ごすことができました



← ↑ 仕出し料理のたかみ様のお弁当と自家製のお汁粉を提供させていただきました。



← ゆりの荘の職員が施設に桜を咲かせてくれました🌸  
外出が難しい利用者様にも春を感じていただけたのではないのでしょうか。



← ちびっこランドの園児も散歩しに来てくれました!

### 入職式&研修会

4月1日に楽久園会入職式を開催いたしました。今年は5名の新入職員を迎え入れました。高卒の方を3名と、介護福祉士養成学校を卒業したベトナムの方が2名となっております。若いフレッシュな力でこれからの楽久園会を盛り上げてくれると期待しています。新入職員研修会も開催しました。2日間にわたる研修会では、1年以内に入職した職員も参加し、楽久園会の概要から介護技術など、介護職として知っておくべき内容を研修しました。



花瀬さん 圓井さん 三村さん  
ミーさん フェンさん



### 入園式

4月7日に入園式・進級式を行い、新年度がスタートしました。子ども達は、先生やお友達と一緒に広い園庭を走り回ったり、道具を使って砂場遊びを楽しんだりしています。また保育室では、新しい玩具に興味津々の乳児の姿や、集団遊びを楽しむ幼児の姿も見られました。お友達といっぱい遊んで、大きくなあれ！子ども達の健やかな成長を職員一同願っています。



### グループホーム こぶしの里

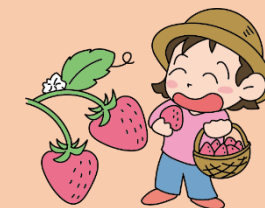
#### お料理の日

こぶしの里ではお料理の日に、ちらし寿司を作りました。好きなネタを寿司飯の上に乗せて食べてもらうというカスタマイズ形式！ほうれん草のおひたしを取り分けてもらったり、いちごの盛り付けを手伝ってもらったり、皆さんで力を合わせて楽しく美味しい料理ができました。



### いちご

篠田いちご園様より3種類のイチゴをいただきました。ありがとうございます！  
あきひめ 酸味が少なく甘味をしっかりと感じられる  
あまクイーン 糖度が高いことが魅力  
紅ほっぺ 甘味が強く酸味もやや強めで、イチゴ本来の甘酸っぱさを堪能できる



### ゆりの荘新築工事 進捗

ゆりの荘への引越しが5月6日に決定となりました。5月6日以降は新しい施設で皆様に過ごしていただくことができます。4月30日に竣工式が行われ、5月1日2日と内覧会を実施いたします。新しいゆりの荘の詳細は後日楽久園会だよりでお届けできればと思います。



### 楽久園厨房監修 おうち簡単メニュー

#### 筍の木の芽和え (2人前)

【材料】・ゆで筍 120g Aだし汁 150cc A薄口醤油 大さじ1・1/4  
Aみりん 大さじ1・1/4 A酒 大さじ1

B木の芽 1g B白味噌 大さじ1 B煮切りみりん 小さじ1 Bだし汁 大さじ1  
・木の芽(飾り用)

#### 【作り方】

- たけのこは食べやすい大きさに切り、熱湯でサッとゆで、ザルに上げる。鍋にAとたけのこを入れて煮含め、火を止めてそのまま冷ます。
  - 木の芽はすり鉢で細かくすり、Bを加えてすり混ぜ、木の芽みそを作る。
- ①の汁けを取り、木の芽みそと和える。器に盛りつけ、木の芽を飾って完成。

#### 【木の芽(山椒の若芽)の効能】

日本最古の香辛料といわれており、サンショウオールという成分が辛みのもとです。食欲増進や、胃腸の働きを活発にする効果があります。

今日のプラス一品に！

