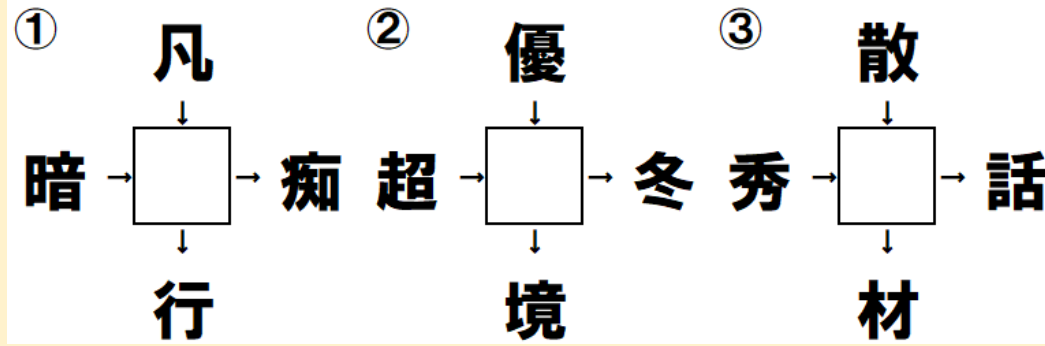


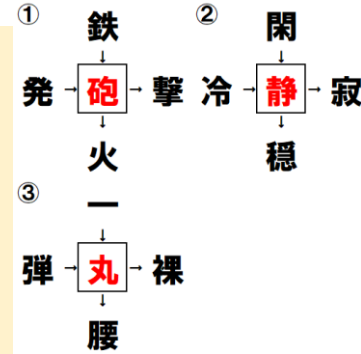
<プレゼント企画第②> ~クイズに答えて景品をゲットしよう!~

□に当てはまる「漢字」は何でしょう?



★309号 答え!

□に当てはまる「漢字」は何でしょう?



★景品:応募者の中から抽選で5名様にQUOカード1000円分をプレゼント! ★応募方法:はがきに「氏名」「郵便番号・住所」「クイズの答え①~③」とよければ「楽久園会だより」へのご意見ご感想を添えて、楽久園会までお送りください。 ★×切:毎月20日(消印有効) ※当選者発表は商品の発送をもって代えさせていただきます。

☞ 答えは次回の「楽久園会だより」で発表いたします。



<楽久園会職員のおすすめ紹介>

今月のおすすめさんはケアハウスの藤原さんです!
【今月のおすすめ】創作居酒屋 あえかつ

@西脇市板波町 225-1

私たちが暮らす兵庫県北播磨地域には、コロナに負けず、感染症対策を実施しながら、美味しい食事を日々提供する飲食店さんが数多く存在するのではないのでしょうか。

今回、ご紹介させていただくお店は、魚料理を中心として一品一品に真心が込められた料理を味わうことができる居酒屋さんです。おすすめは新鮮なお刺身の盛り合わせと百日鶏のタタキです。飲み物の種類も多くあり、メニュー4ページにわたってびっしりと書いてあります。アットホームな雰囲気の中で貴方と過ごすひとときを。生ビールが飲みたくなる季節に向けて足を運びたい今日この頃です。

次回のおすすめさん→清爽の里 原さん



【編集後記】

7月になりジメジメと蒸し暑くなってきました。湿気で夜寝づらいという方は凍らせたペットボトルをボールに入れて部屋に置いてみてください。ペットボトルの周りに水滴がついて結露します。予想以上に除湿ができて部屋もひんやりとします。エアコンが苦手な方にはおすすめです! 熱中症対策をしっかりして暑い夏を乗り切りましょう!

上野



楽久園会職員募集中!

~正職員、パート職員~

★採用特設ページ
公開中!
今すぐチェック! =>
※お電話でも
お待ちしております! ↓



- 【社会福祉法人 楽久園会】
- ・養護老人ホーム楽久園
- ・特別養護老人ホームゆりの荘
- ・特別養護老人ホームゆりの荘(地域密着型)
- ・軽費老人ホーム(ケアハウス)ゆりの荘
- ・グループホームこぶしの里
- ・小規模多機能ホーム悠久の里
- ・幼保連携型認定こども園 キッズランドやちよ(八千代区仕出原353)
- ・小規模多機能ホーム清爽の里 グループホームほのほの園(中区中村町377-1)
- ・デイサービスセンターきじの荘
- ・在宅介護支援センター
- ・居宅介護支援事業所
- ・ゆりの荘訪問介護事業所
- ・短期入所生活介護(ショートステイ)
- ・小規模保育事業ちびっこランドらくえん

発行人 社会福祉法人 楽久園会 施設長 上野 仁久
〒677-0113 兵庫県多可郡多可町八千代区徳田111番地27
TEL 0795-37-0174(代) FAX 0795-37-1986
URL <http://www.rakuenkai.or.jp>
E-mail info@rakuenkai.or.jp
キッズランドやちよ TEL 0795-37-0001 FAX 0795-37-2222
清爽の里 TEL 0795-30-0555 ほのほの園 TEL 0795-21-9033

らくえんかい 楽久園会だより Vol.310

発行2022年7月

シン・特別養護老人ホームゆりの荘 ~内観ご紹介~



☆エントランス:皆様のご来園をお出迎え致します。旧ゆりの荘解体工事につき来年1月より使用予定です。



☆介護職員室:フロア全体が見渡しやすいようにカウンター仕様になっております。



☆居室(左:個室 右:2人部屋):全部屋にパラマウントベッド、テレビ、家具をご用意しております。2人部屋は壁の上部に30cmほどの隙間があるだけですので、個室同様にプライバシーが守られた空間となっております。



☆食堂:木目調の空間にカウンターキッチンを設置し、自宅のような落ち着いた空間を目指して作りました。

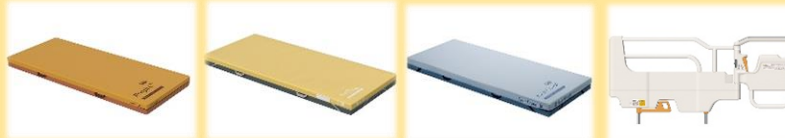


☆談話スペース:今後、利用者様と家族様とのコミュニケーションの場となればと思っております。

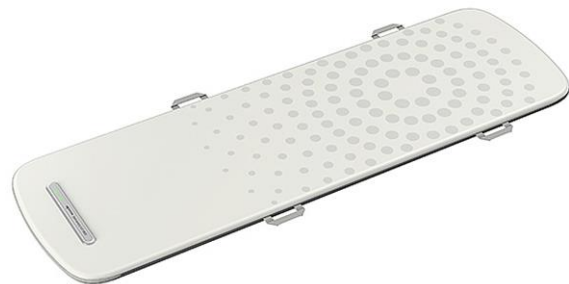
シン・特別養護老人ホームゆりの荘 ～導入品ご紹介～



【パラマウントベッド：エスパシアシリーズベッド】
新しい背あげ機能であるカインド PLUS モーションを搭載しており、利用者様の心地よい態勢でお休みいただけます。また低床 22cm から 63cm まで、垂直昇降方式の高さ調節が可能で、使いやすい表示パネル付き手元スイッチがついております。マットレスは利用者様の状態に対応できるよう3種類をご用意。ベッドからの立ち上がり補助の為、介助バーも設置しております。



【眠り SCAN】
マットレスの下に敷いて体動（寝返り、呼吸、心拍など）を検出して、睡眠状態を測定できます。測定データは無線 LAN で PC に転送されるので、急な体調の変化にこれまで以上に早く気づくことができます。数に限りがありますので体調の優れない方を優先に設置させていただいております。楽久園、ユニットにも導入しております。



【クリアトークカム】
Wi-Fi を用いた独自の通信技術によって、高音質な同時双方向通話を可能にしたデジタルワイヤレスインカムです。施設内の離れた場所にいる職員同士での連携ができ、円滑なコミュニケーションを可能にします。またナースコールや眠りスキャンとの連動もされている為、利用者様への素早い対応が可能になります。



【個浴・特浴】
利用者様の状態に対応できるよう2種類のお風呂をご用意いたしました。感染対策の観点から職員との接触を避けられるようリフトでの入浴が可能です。ご自身で入浴いただける利用者様はリフトを使わず入浴いただくことももちろん可能です。心地よい入浴タイムをご提供させていただきます。



【METOS：個枠プラス】



【酒井医療：スーパーラダリバス】

Q.小規模多機能型居宅介護ってなに？

小規模多機能型居宅介護は、1つの事業者と契約するだけで、「通い（デイサービス）」を中心として、要介護者の様態や希望に応じて、随時「訪問（訪問介護）」や「泊まり（ショートステイ）」のサービスを、組み合わせて利用できる施設です。中重度となっても在宅での生活が継続できるように支援するものです。

【こんないいところがある!】

- ・小規模のためアットホームで顔なじみの職員からサービスを受けることができる。
- ・生活に合わせてサービスを利用することが可能。
- ・1回の契約で3つのサービスが利用できるため契約の手間が減らせる。



【こんな方におすすめ!】

- ・体調の変化が大きく柔軟にサービスを利用したい方。
- ・新しい環境に馴染むことが苦手な方や、環境の変化に敏感な方。
- ・介護者の負担を減らしたい方。



梅ジャム作り・サツマイモ苗植え

自然豊かな広々とした園庭は、キッズランドやちよの自慢です。恵まれた環境の中で、子ども達は体を伸び伸びと動かし、いろいろな事に興味をもちながら、自分の好きな遊びを楽しんでいます。今年も沢山の実を付けた梅の木。5歳児は梅ジャムを作って食べたり、梅干し作りに挑戦したりしました。畑には、みんなでサツマイモの苗を植えました。大きな甘いサツマイモができますように・・・秋の収穫を楽しみにしている子ども達です。



楽久園 厨房監修 おうち簡単メニュー

春雨の酢の物 (2人前)

- 【材料】
 ・春雨(乾) 14g ・卵(錦糸卵) 40g ・きゅうり 50g ・人参 20g
 ★ごま油 大さじ 1/2 ★砂糖 小さじ 1 ★薄口醤油 大さじ 1/3
 ★酢 大さじ 1 ★黒胡椒 少々 ・ごま 少々【タレ】



【作り方】

- ① 春雨はたっぷりの熱湯に入れて4分ゆで、ざるに上げて冷水にとり、冷めたら水けをきって、食べやすい長さに切る。きゅうり、人参はせん切りにしてボールに入れる。塩少々をふってかるくもみ、しんなりとしたら、水けを絞る。
- ② ボールに、★の材料を入れて混ぜ合わせ、春雨、きゅうり、人参、錦糸卵を加えてあえ、器に盛り、ごまをかけたら完成。

【低GI食で糖尿病・肥満予防】

GI値とは、食後血糖値の上昇指数の事を指します。GI値の高い食品を食べると血糖値が急激に上がり、ホルモンの関係で肥満にもつながります。春雨の酢の物は、低GI食品の春雨+お酢の組み合わせで、血糖の上昇を緩やかにする食事となっています!